

空海の道

千二百年前の空海が歩いた
自然がそのまま残る「遍路道」
心やさされる新四国のみち



十番切幡寺

このお寺は10番の区切りにふさわしく、かなり急な坂道の続く高い山の上にあります。朱塗りの山門をくぐってからも333段の急な石段が続きます。



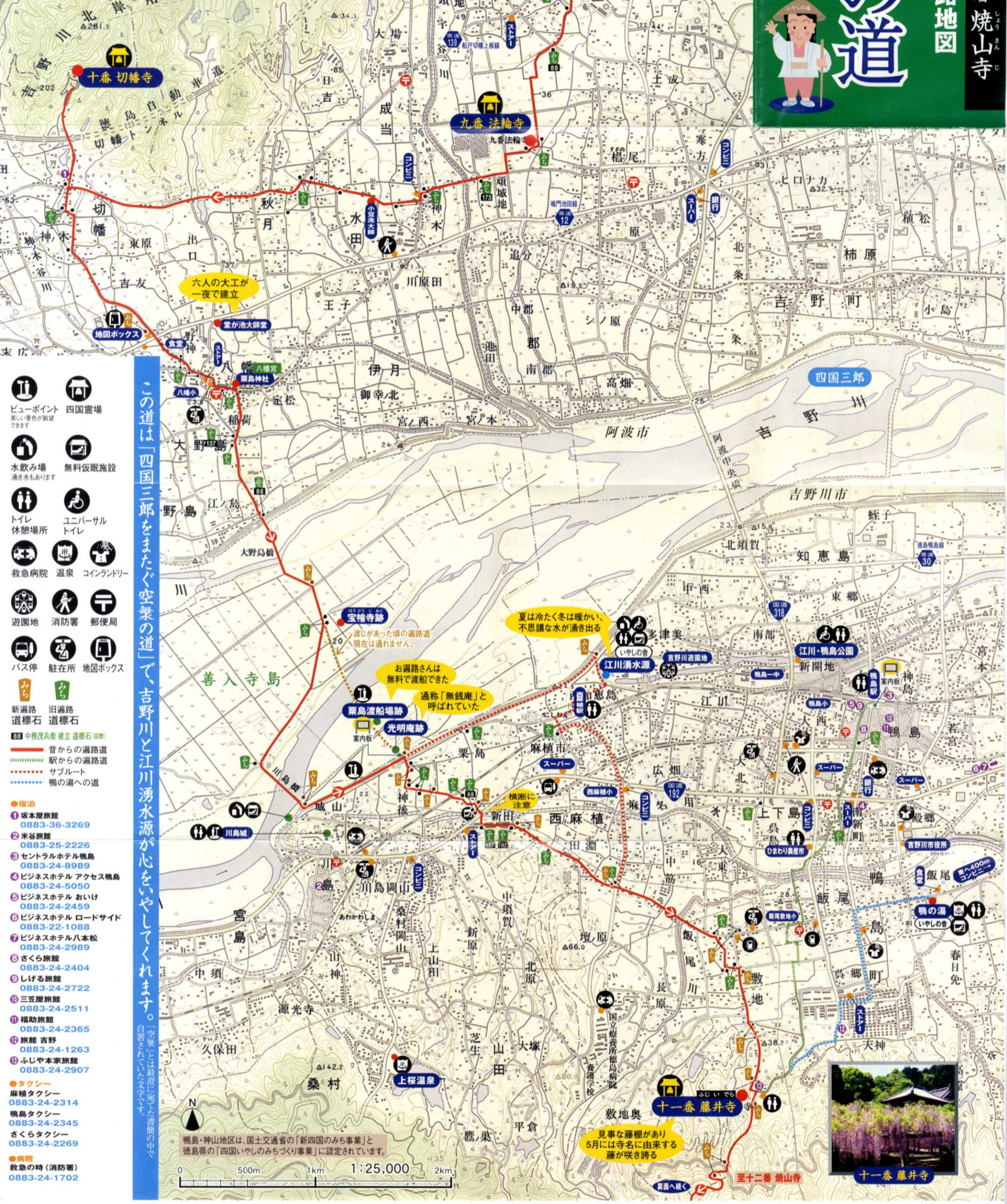
九番法輪寺

広々とした田園の中に建ち、その風景に美しい色どりをそえています。境内は土堀で囲まれ、門をくぐると境内には砂が敷きつめられ、イチヨウの大きな木がそびえています。



八番熊谷寺

桜並木の参道の正面に、県の文化財に指定された二層の堂々たる山門が見えます。書院の庭には竜が臥したように枝の低い美事な「臥竜の松」があります。



この道は「四国三郎をまたぐ空襲の道」で、吉野川と江川湧水源が心をいやしてくれます。自習されてください。

- ビューポイント (美しい景色が眺望できます)
- 水飲み場 (湧き水もあります)
- トイレ (休憩場所)
- 救急病院
- 遊園地
- バス停
- 新道標石
- 旧道標石
- 中務兵衛建立道標石
- 昔からの遍路道
- 駅からの遍路道
- サブルート
- 鴨の湯への道
- 四国霊場
- 無料仮眠施設
- ユニバーサルトイレ
- コインランドリー
- 消火器
- 郵便局
- 地図ボックス

- 宿泊
 - 1 坂本屋旅館 (0883-36-3269)
 - 2 米谷旅館 (0883-25-2226)
 - 3 セントラルホテル鴨島 (0883-24-8989)
 - 4 ビジネスホテルアクセス鴨島 (0883-24-5050)
 - 5 ビジネスホテルおいけ (0883-24-2459)
 - 6 ビジネスホテルロードサイド (0883-22-1088)
 - 7 ビジネスホテル八本松 (0883-24-2989)
 - 8 さくら旅館 (0883-24-2404)
 - 9 しげる旅館 (0883-24-2722)
 - 10 三笠屋旅館 (0883-24-2511)
 - 11 福助旅館 (0883-24-2365)
 - 12 旅館吉野 (0883-24-1263)
 - 13 ふじや本家旅館 (0883-24-2907)
- タクシー
 - 麻植タクシー (0883-24-2314)
 - 鴨島タクシー (0883-24-2345)
 - さくらタクシー (0883-24-2269)
- 病院
 - 救急の時(消防署) (0883-24-1702)

鴨島・神山地区は、国土交通省の「新四国のみち事業」と徳島県の「四国いやしのみちづくり事業」に認定されています。

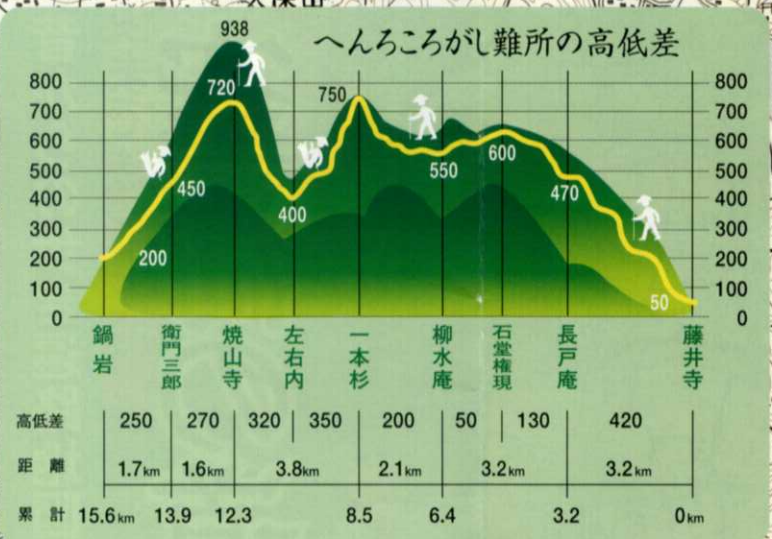
夏は冷たく冬は暖かい、不思議な水が湧き出る

お遍路さんは無料で渡船できた
通称「無銭庵」と呼ばれていた

見事な藤棚があり
5月には寺名に由来する
藤が咲き誇る



十一番藤井寺



十二番 焼山寺
仁王門をくぐると、県の天然記念物の美事な老杉が参道両脇に並び、境内には本堂、右手に大師堂、弁天堂、鐘楼等があり、大師伝説の岩屋があります。

十一番 藤井寺
田園地帯の奥深く、山の麓に寺があります。大きな藤棚は弘法大師が開創の折に苗木を植えられたといい、季節ともなれば素晴らしい眺めを堪能できます。

四国通路発祥 空海と衛門三郎

伊予の国の大庄屋で悪鬼長者と村人に恐れられていた河野衛門三郎が、托鉢に来た弘法大師空海を追い返し、八日目は竹ぼうきでたたき、持っていた鉄鉢が八ツに割れました。そして八人の子供が毎日一人ずつ八日のうちに全員七くなり、衛門三郎はその罪を詫言するため四国八十八ヶ所の寺院を二十回廻りましたが、出会ったことができず、西暦八三二年(うらうら年)十番切幡寺から逆に進むと、お大師様に会えると思ひ、逆廻りを始めました。そして十二番焼山寺の麓で足腰立たず倒れたところに、お大師様が来られ、罪を解いてくれました。これが四国通路発祥だと言われています。

出典:お大師さまと衛門三郎/著者:荒井浩忍/発行所:文珠院



- この道は「最後まで残った空海の道」で、へんろころがしもあり、四国霊場の中でも最大の難所です。
- 四国霊場
 - へんろころがし 疲れた足がガクガクするので気をつけて!
 - ビューポイント 美しい景色が眺望できます
 - 水飲み場 湧き水もあります
 - トイレ休憩場所
 - バス停
 - 温泉
 - 新遍路道標石
 - 旧遍路道標石
 - 164 中務茂兵衛 建立 道標石 (旧)
 - 昔からの遍路道
 - 神山村内への道
 - 宿泊
 - 14 神山温泉ホテル四季の里 088-676-1117
 - 15 植村旅館 088-678-0859
 - 16 桜屋旅館 088-676-0036
 - 17 民宿つじ荘 088-676-0619
 - 18 あすか(民宿) 088-676-1158
 - 19 鍋岩荘 088-677-0181
 - タクシー
 - 川又タクシー 088-677-0137
 - つばめ観光 088-678-0224
 - 寄井観光 088-676-0345
 - 病院
 - 救急の時(消防署) 088-676-1199
- 2006年(平成18年)3月31日発行
監修/最後まで残った空海の道実行委員会
国土交通省・徳島県
- この地図は、国土地理院長の承認を得て、同院発行の2万5千分の1地形図を複製したものである。
(承認番号 平17 四複、第161号)